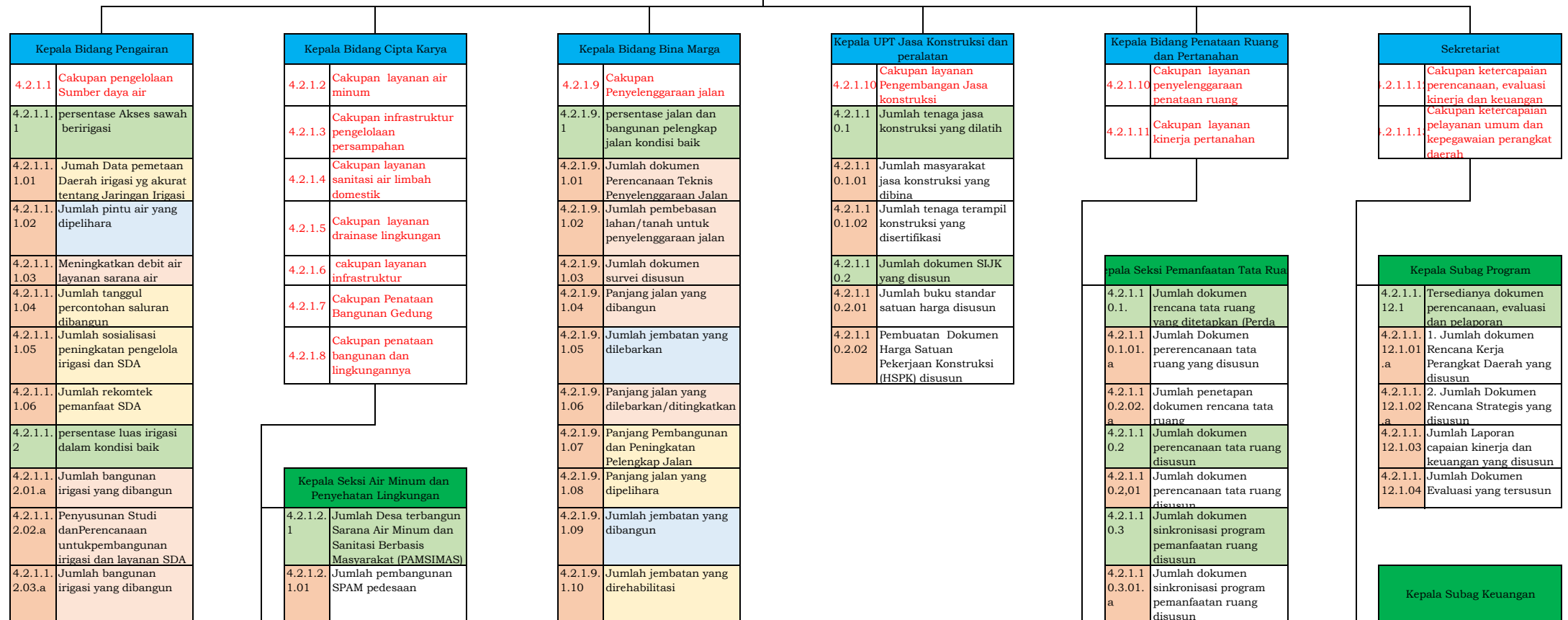


Sumber Data : Perubahan Rencana Dinas/Badan
..... 2019-2024

Penetapan: Peraturan Bupati Nomor : tahun
2021 tentang Perubahan Peraturan
Bupati Nomor Tentang
.....

Visi	Terwujudnya Masyarakat Kabupaten Magelang yang Sejahtera, Berdaya Saing dan Amanah” (SEDAYA AMANAH)	
Misi	2. Meningkatkan Daya Saing Daerah yang Berbasis pada Potensi Lokal dengan tetap menjaga Kelestarian Lingkungan Hidup.	
TUJUAN :	Tujuan Daerah	
Indikator Kinerja :	4	Cakupan Pembangunan Infrastruktur Wilayah Berkelanjutan
Sasaran :	Sasaran Daerah/Tujuan Perangkat Daerah	
Indikator Kinerja :	4.2	Cakupan pembangunan infrastruktur wilayah
DAVID RUDIYANTTO, ST., MT : DINAS PEKERJAAN UMUM DAN PENATAAN RUANG		
Sasaran PD :	Sasaran Perangkat Daerah	
Indikator Kinerja :	4.2.1	Cakupan Pembangunan Infrastruktur Pekerjaan Umum dan penataan ruang



4.2.1.1.2.04	Luas cakupan layanan jaringan irigasi yang ditingkatkan
4.2.1.1.2.05.b	1.Luas layanan jaringan irigasi yang direhab
4.2.1.1.2.06.b	2.Jumlah D.I yang direncanakan pembangunan
4.2.1.1.2.07.c	1.Jumlah bangunan irigasi kondisi baik bangunan ukur
4.2.1.1.2.08.c	2.Jumlah D.I yang dibangun
4.2.1.1.2.09.c	3.Luas daerah irigasi yang dipelihara
4.2.1.1.2.10.c	4.Panjang saluran irigasi dalam kondisi baik
4.2.1.1.2.11	Jumlah D.I yang dioptimalkan pengelolaannya
4.2.1.1.2.12.d	1.Jumlah data debit D.I
4.2.1.1.2.13.d	2.jumlah data kerusakan yang tercatat
4.2.1.1.2.14.d	3.Jumlah data kinerja Jaringan irigasi
4.2.1.1.2.15.d	4.jumlah dokumen pedoman pola tanam

Kepala Seksi Bina Manfaat	
4.2.1.1.1.01	persentase Akses sawah beririgasi
4.2.1.1.1.01	Jumah Data pemetaan Daerah irigasi yg akurat tentang Jaringan Irigasi
4.2.1.1.1.04	Jumlah tanggul percontohan saluran dibangun
4.2.1.1.1.05	Jumlah sosialisasi peningkatan pengelola irigasi dan SDA
4.2.1.1.1.06	Jumlah rekomtek pemanfaat SDA

Kepala Seksi Pembangunan dan Rehabilitasi Irigasi	
4.2.1.1.1.03	persentase Akses sawah beririgasi
4.2.1.1.1.03	Meningkatkan debit air layanan sarana air baku untuk irigasi pada
4.2.1.1.1.02	persentase luas irigasi dalam kondisi baik
4.2.1.1.1.02.a	Jumlah bangunan irigasi yang dibangun

4.2.1.2.1.02	Jumlah BP SPAM dibina
4.2.1.2.1.03	Jumlah peningkatan SPAM pedesaan
4.2.1.2.1.04	Jumlah perluasan SPAM pedesaan
4.2.1.3.1	Jumlah Sarana persampahan yang dibangun / direhab /
4.2.1.3.1.01	Jumlah ded Sistem Pengelolaan Persampahan disusun
4.2.1.3.1.02	Jumlah bangunan TPA/TPST/SPA/TPS-3R/TPS yang
4.2.1.3.1.03.a	Jumlah TPA/TPST/SPA/TPS-3R/TPS dibangun
4.2.1.3.1.04.a	Luas tanah yang dibebaskan
4.2.1.3.1.05.a	Fasilitas PembangunanTPS 3 R
4.2.1.3.1.06	Jumlah TPA/TPST/SPA/TPS-3R/TPS direhabilitasi
4.2.1.3.1.07	Jumlah TPA/TPST/SPA/TPS-
4.2.1.3.1.08	Jumlah sarana yang diadakan
4.2.1.4.1	Jumlah IPLT yang dibangun / ditingkatkan
4.2.1.4.1.01.a	Jumlah DED Sistem Pengelolaan Air Limbah
4.2.1.4.1.02.a	Luas tanah yang di bebaskan
4.2.1.4.1.03	Jumlah SPALD dibangun
4.2.1.4.1.04	Jumlah desa dibangun sarpras pengolahan limbah setempat
4.2.1.4.1.05	Jumlah BP SLBM dibina
4.2.1.4.1.06	Jumlah Desa dibangun Sarana dan Prasarana Air Limbah terpusat
4.2.1.4.1.07	Jumlah sarana yang diadakan
4.2.1.4.1.08	Jumlah jasa pengesatan yang diadakan
4.2.1.4.1.09	Jumlah sarana dan prasarana IPLT
4.2.1.4.1.10	Jumlah sarana dan prasarana IPLT yang
4.2.1.5.1	Panjang drainase lingkungan yang dibangun, ditingkatkan
4.2.1.5.1.01	Jumlah dokumen Sistem Drainase Perkotaan disusun
4.2.1.5.1.02	Jumlah dokumen tersusun Outline Plan pada Kawasan

4.2.1.9.1.11	Jumlah jembatan yang diganti
4.2.1.9.1.12	Jumlah jembatan yang dipelihara

Kepala Seksi Pembangunan dan Peningkatan Jalan	
4.2.1.9.1.01	persentase jalan dan bangunan pelengkap jalan kondisi baik
4.2.1.9.1.01	Jumlah dokumen Perencanaan Teknis Penyelenggaraan Jalan dan Jembatan disusun
4.2.1.9.1.02	Jumlah laha/tanah untuk penyelenggaraan jalan
4.2.1.9.1.03	Jumlah dokumen survei disusun
4.2.1.9.1.04	Panjang jalan yang dibangun
4.2.1.9.1.06	Panjang jalan yang dilebarkan/ditingkatkan

Kepala Seksi Pembangunan dan Peningkatan Jembatan	
4.2.1.9.1.05	persentase jalan dan bangunan pelengkap
4.2.1.9.1.05	Jumlah jembatan yang dilebarkan
4.2.1.9.1.09	Jumlah jembatan yang dibangun
4.2.1.9.1.11	Jumlah jembatan yang diganti

Kepala Seksi Pemeliharaan jalan dan Jembatan	
4.2.1.9.1.07	persentase jalan dan bangunan pelengkap
4.2.1.9.1.07	Panjang Pembangunan dan Peningkatan Pelengkap Jalan
4.2.1.9.1.08	Panjang jalan yang dipelihara
4.2.1.9.1.10	Jumlah jembatan yang direhabilitasi
4.2.1.9.1.12	Jumlah jembatan yang dipelihara

4.2.1.1.0.3.02.a	Jumlah dokumen kesesuaian pemanfaatan ruang yang diterbitkan sesuai dengan jangka waktu yang telah ditentukan dalam ketentuan
------------------	---

Kepala Seksi Pengendalian Tata Ruang

4.2.1.1.0.4	3. Jumlah dokumen kesesuaian pemanfaatan ruang
4.2.1.1.0.4.01	Jumlah dokumen kesesuaian pemanfaatan ruang
4.2.1.1.0.4.02	Jumlah Rekomendasi yang dikeluarkan

Kepala Seksi Pertanahan

4.2.1.1.1.1	jumlah fasilitas penatagunaan tanah
4.2.1.1.1.01	jumlah fasilitas penatagunaan tanah

4.2.1.1.12.2	Tersedianya gaji dan tunjangan ASN dan dokumen laporan keuangan
4.2.1.1.12.2.01	Jumlah bulan penyediaan gaji dan
4.2.1.1.12.2.02	Jumlah THL yang di beri honor
4.2.1.1.12.2.03	Jumlah laporan keuangan yang tersusun

Kepala Subag Umum dan Kepegawaian

4.2.1.1.13.1	Tersedianya pelayanan umum dan kepegawaian Perangkat Daerah
4.2.1.1.13.3.01	Jumlah Perjalanan dinas
4.2.1.1.13.3.02	Jumlah rapat koordinasi
4.2.1.1.13.2	Tersedianya peralatan dan aset lainnya
4.2.1.1.13.2.01	Jumlah paket pengadaan peralatan
4.2.1.1.13.2.02	Jumlah bidang tanah yang diadakan
4.2.1.1.13.3	Tersedianya jasa penunjang Pemerintah Daerah
4.2.1.1.13.3.01	Jumlah surat yang dikelola
4.2.1.1.13.3.02	Jumlah rekening yang dibayar
4.2.1.1.13.4	Terpeliharanya barang milik daerah
4.2.1.1.13.4.01	Jumlah kendaraan dinas yang dipelihara
4.2.1.1.13.4.02	jumlah alat berat yang dipelihara
4.2.1.1.13.4.03	Jumlah mebeleur/perengkapan yang dipelihara
4.2.1.1.13.4.04	Jumlah peralatan yang dipelihara
4.2.1.1.13.4.05	Jumlah peralatan gedung kantor yang dipelihara

4.2.1.1.2.02.a	Penyusunan Studi dan Perencanaan untuk pembangunan irigasi
4.2.1.1.2.03.a	Jumlah bangunan irigasi yang dibangun
4.2.1.1.2.04	Luas cakupan layanan jaringan irigasi yang ditingkatkan
4.2.1.1.2.05.b	1.Luas layanan jaringan irigasi yang direhab
4.2.1.1.2.06.b	2.Jumlah D.I yang direncanakan

Kepala Seksi Operasi dan Pemeliharaan Irigasi

4.2.1.1.1	persentase Akses sawah beririgasi
4.2.1.1.1.02	Jumlah pintu air yang dipelihara
4.2.1.1.2	persentase luas irigasi dalam kondisi baik
4.2.1.1.2.06.b	2.Jumlah D.I yang direncanakan pembangunan
4.2.1.1.2.07.c	1.Jumlah bangunan irigasi kondisi baik bangunan ukur
4.2.1.1.2.08.c	2.Jumlah D.I yang dibangun
4.2.1.1.2.09.c	3.Luas daerah irigasi yang dipelihara
4.2.1.1.2.10.c	4.Panjang saluran irigasi dalam kondisi
4.2.1.1.2.11	Jumlah D.I yang dioptimalkan
4.2.1.1.2.13.d	1.Jumlah data debit D.I
4.2.1.1.2.13.d	2.jumlah data kerusakan yang tercatat
4.2.1.1.2.14.d	3.Jumlah data kinerja Jaringan irigasi
4.2.1.1.2.15.d	4.jumlah dokumen pedoman pola tanam

4.2.1.5.1.03	Jumlah lokasi yang disupervisi
4.2.1.5.1.04	Jumlah peserta sosialisasi pengelolaan drainase lingkungan
4.2.1.5.1.05	Panjang drainase lingkungan yang dibangun (m)
4.2.1.5.1.06	Panjang saluran drainase yang ditingkatkan
4.2.1.5.1.07	Panjang saluran drainase yang direhab
4.2.1.5.1.08	Jumlah kawasan yang dibangun drainase
4.2.1.5.1.09	Panjang saluran drainase yang dipelihara
4.2.1.6.1	Terfasilitasinya penyelenggaraan infrastruktur kawasan strategis
4.2.1.6.1.01	Jumlah fasitasi penyelenggaraan infrastruktur kawasan
4.2.1.6.1.02	Jumlah infratraktur Kawasan Permukiman yang dipelihara
4.2.1.6.1.03	Jumlah dokumen disusun Jumlah kawasan
4.2.1.6.1.04	Jumlah pembinaan infrastruktur Kawasan Permukiman yang
4.2.1.8.1	Jumlah lingkungan yang ditata
4.2.1.8.1.01	Jumlah dokumen PBL disusun
4.2.1.8.1.02	Jumlah Landmark dibangun
4.2.1.8.1.03	Jumlah Desa difasilitasi hibah bansos

Kepala Seksi Bangunan Gedung

4.2.1.7.1	Jumlah pembangunan gedung pemerintah dan publik yang di bangun / direhabilitasi
4.2.1.7.1.01	Jumlah rekomendasi IMB dan sertifikat laik fungsi (SLF) yang dikeluarkan / PRG
4.2.1.7.1.02.a	1. Jumlah bangunan gedung pemerintah
4.2.1.7.1.03.a	2. Jumlah DED gedung kantor disusun
4.2.1.7.1.04.a	3.Jumlah gedung yang direhabilitasi

Catatan :

1. Kode diisi kode indikator kinerja yang telah disusun
2. Indikator diisi indikator kinerja sesuai dengan tingkatannya
3. Indikator kinerja diisi sesuai kewenangannya yang dijadikan dasar dalam penyusunan Perjanjian Kinerja, apabila satu jabatan memiliki indikator yang berbeda level maka dapat dibedakan berdasarkan kode indikator.
4. Apabila indikator kinerja pada level kegiatan diampu oleh lebih dari 1 (satu) eselon IV, maka indikator tersebut ditarik ke eselon III.
5. Penataan bagan disesuaikan dengan kebutuhan dari masing-masing perangkat daerah.